

Tapizados

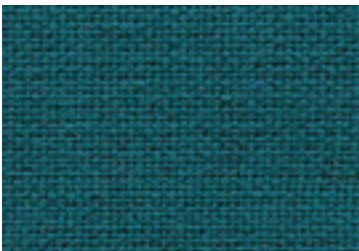
Grupo 1

Sujeto a cambios y diferencias de color. Los colores aquí presentados deben entenderse como aproximados.

Se indican los links a las páginas web de los fabricantes como referencia.

Colección Advantage (Camira)

[Ver página web](#)



Composición: 60% Polipropileno
30% Lana
10% Viscosa

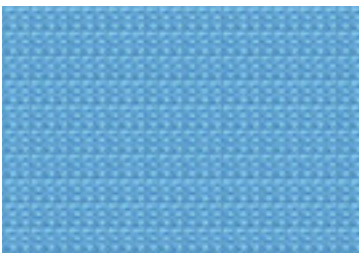
Ignifugación: EN 1021 - 1&2
BS 7176 Low Hazard

Garantía: 10 Años

Abrasión: 60.000 Martindale

Colección Manhattan (Camira)

[Ver página web](#)



Composición: 100% Recycled Polyester

Ignifugación: EN 1021 - 1&2
BS 7176 Low Hazard
UNI 9175 Classe 1 IM

Garantía: 10 Años

Abrasión: 50.000 Martindale

Colección Phoenix (Camira)

[Ver página web](#)



Composición: 100% Polyester

Ignifugación: EN 1021 - 1&2
BS 7176 Low Hazard
BS 7176 Low Hazard

Garantía: 10 Años

Abrasión: 100.000 Martindale

Colección Valencia (Spradling)

[Ver página web](#)



Composición: Ext.: 100% Vinilo/Uretano

Ignifugación: EN 1021 Parte 1 y 2
CAL TB 117-2013, Section E
UNE 23.727-90 1R/M.2
NF P 92-503/M2
DIN 4102 B2
UNI 9175 (1987) / UNI 9175/FA1 (1994) Classe 1.IM (UNO I EMME)
ÖNORM B 3825, Gruppe 1 - Schwerbrennbares Verhalten
ÖNORM A 3800 Teil 1, Qualmbildungsklasse Q1 - schwachqualmend

Garantía: 10 Años

Abrasión: 300.000 Martindale

Tapizados

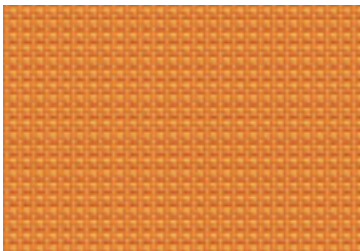
Grupo 2

Sujeto a cambios y diferencias de color. Los colores aquí presentados deben entenderse como aproximados.

Se indican los links a las páginas web de los fabricantes como referencia.

Colección Urban (Camira)

[Ver página web](#)

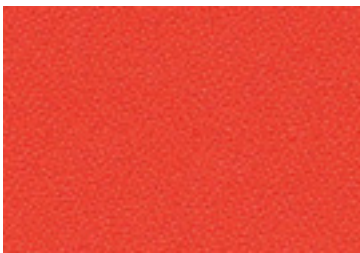


Composición: 100% Recycled Polyester
Ignifugación: EN 1021 - 1&2 (cigarette & match)
BS 7176 Low Hazard
BS 5852 Ignition Source 5
BS 7176 Medium Hazard;
DIN 4102 B1
ÖNORM A 3800-1 (over CMHR 58kg/m3 Foam)
UNI 9175 Classe 1 IM

Garantía: 10 Años
Abrasión: 100.000 Martindale

Colección Xtreme (Camira)

[Ver página web](#)



Composición: 100% Recycled Polyester
Ignifugación: EN 1021 - 1&2 (cigarette & match)
BS 7176 Low Hazard
BS 5852 Ignition Source 5
BS 7176 Medium Hazard
DIN 4102 B1
NF D 60-013
ÖNORM B 3825 & A 3800-1 (over 58 kg/m3 CMHR foam)
UNI 9175 Classe 1 IM
BS 476 Part 7 Class 1

Garantía: 10 Años
Abrasión: 100.000 Martindale

Colección X2 (Camira)

[Ver página web](#)



Composición: 100% Recycled Polyester
Ignifugación: EN 1021 - 1&2 (cigarette & match)
BS 7176 Low Hazard
BS 5852 Ignition Source 5
BS 7176 Medium Hazard
DIN 4102 B1
NF D 60-013
ÖNORM B 3825 & A 3800-1 (58 kg/m3 CMHR Foam)
UNI 9175 Classe 1 IM

Garantía: 10 Años
Abrasión: 100.000 Martindale

Tapizados

Grupo 2

Sujeto a cambios y diferencias de color. Los colores aquí presentados deben entenderse como aproximados.

Se indican los links a las páginas web de los fabricantes como referencia.

Colección Main Line Flax (Camira)

[Ver página web](#)



Composición: 75% Lana virgen
25% Flax

Ignifugación: EN 1021 - 1&2 (cigarette & match)
BS 7176 Low Hazard
BS 5852 Ignition Source 5
BS 7176 Medium Hazard
NF D 60-013
ÖNORM B 3825 & A 3800-1 (58kg/m3 CMHR Foam)
UNI 9175 Classe 1 IM
BS 5867-2: Type B Curtains & Drapes

Garantía: 10 Años

Abrasión: 50.000 Martindale

Colección Sivertex (Spradling)

[Ver página web](#)



Composición: Exterior: 100% Vinilo/Uretano

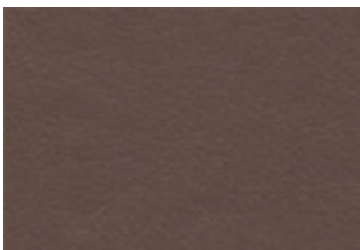
Ignifugación: EN 1021 Parte 1 y 2
CAL TB 117-2013, Section E
UNE 23.727-90 1R/M.2
NF P 92-503/M2
DIN 4102 B2
UNI 9175 (1987) / UNI 9175/FA1 (1994) Classe 1.IM (UNO I EMME)
ÖNORM B 3825, Gruppe 1 - Schwerbrennbares Verhalten
ÖNORM A 3800 Teil 1, Qualmbildungsklasse Q1 - schwachqualmend

Garantía: N/A

Abrasión: 300.000 Martindale

Colección Nature (Alonso Mercader)

[Ver página web](#)



Composición: 100% Poliuretano

Ignifugación: EN 1021 - 1&2

Garantía: N/A

Abrasión: 200.000 Martindale

*** N/A: No disponible.

Tapizados

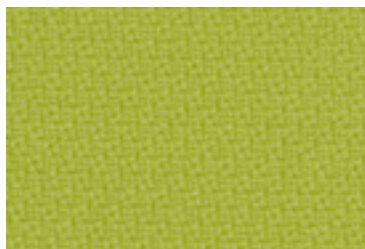
Grupo 3

Sujeto a cambios y diferencias de color. Los colores aquí presentados deben entenderse como aproximados.

Se indican los links a las páginas web de los fabricantes como referencia.

Colección Step (Gabriel)

[Ver página web](#)



Composición: 100% Trevira cs

Garantía: N/A

Ignifugación: IMO MSC 307(88) Annex 1 part 8
MED Certificate IMO
DIN 4102 - B1
NFP 92-503/504/505 M1
EN 1021 1&2 Cigarette and Match
BS 5852 Crib 5
ÖNORM A3800-B1-B3825-Q1 UK
FAR/JAR 25.853 (a) (i) (ii)
BS 7176 Medium hazard
AM 18 - NF D 60-013-(only for fabric)
CA TB 117-2013
Class Uno UNI 9175 Class 1 I EMME
DIN EN 13501-1 B-s1,d0

Abrasión: 100.000 Martindale

Colección Medley (Gabriel)

[Ver página web](#)



Composición: 100% Poliéster

Garantía: 10 Años

Ignifugación: BS EN 1021 1&2 Cigarette and Match
BS 476 Part 7 class II
Class Uno UNI 9174 - UNI 8457
ÖNORM A3800-B2-B3825-Q1 UK
CA TB 117-2013
ASTM E 84 Class I

Abrasión: 75.000 Martindale

*** N/A: No disponible.

Tapizados

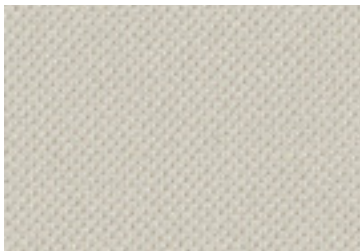
Grupo 4

Sujeto a cambios y diferencias de color. Los colores aquí presentados deben entenderse como aproximados.

Se indican los links a las páginas web de los fabricantes como referencia.

Colección Atlantic (Gabriel)

[Ver página web](#)



Composición: 100% Poliester

Garantía: N/A

Ignifugación: CA TB 117-2013
ASTM E 84 Class I
ÖNORM A3800-B1-B3825-Q1 UK
BS EN 1021-1&2 Cigarette and Match

Abrasión: 110.000 Martindale

Colección Step Melange (Gabriel)

[Ver página web](#)



Composición: 100% Trevira cs

Garantía: N/A

Ignifugación: IMO MSC 307(88) Annex 1 part 8
MED Certificate IMO
DIN 4102 - B1
NFP 92-503/504/505 M1
EN 1021 1&2 Cigarette and Match
BS 5852 Crib 5
ÖNORM A3800-B1-B3825-Q1 UK
FAR/JAR 25.853 (a) (i) (ii)
BS 7176 Medium hazard
AM 18 - NF D 60-013-(only for fabric)
CA TB 117-2013
Class Uno UNI 9175 Class 1 I EMME
DIN EN 13501-1 B-s1,d0

Abrasión: 100.000 Martindale

Colección Fame (Gabriel)

[Ver página web](#)



Composición: 95% Lana de Nueva Zelanda
5% Poliamida

Garantía: N/A

Ignifugación: EN 1021-1&2 Cigarette and Match
BS 5852 Crib 5
CA TB 117-2013
Class Uno UNI 9175 Class 1 I EMME
AM 18 - NF D 60-013-(only for fabric)
BS 5852 Part 1 0,1 Cigarette & match
ÖNORM A3800-B1-B3825-Q1 UK
IMO MSC 307(88) Annex 1 part 8
MED Certificate IMO
BS 476 Part 7 class I

Abrasión: 200.000 Martindale

*** N/A: No disponible.

Tapizados

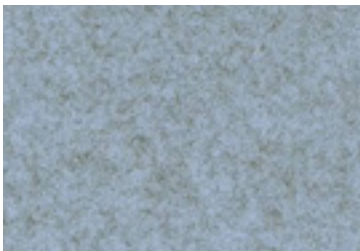
Grupo 4

Sujeto a cambios y diferencias de color. Los colores aquí presentados deben entenderse como aproximados.

Se indican los links a las páginas web de los fabricantes como referencia.

Colección Blazer (Camira)

[Ver página web](#)



Composición: 100% Lana virgen

Garantía: 10 Años

Ignifugación: EN 1021 - 1&2 (cigarette & match)
BS 7176 Low Hazard
NF D 60-013
ÖNORM B 3825 & A 3800-1 (58kg/m3 CMHR Foam)
UNI 9175 Classe 1 IM
BS 476 Part 7 Class 1 (Adhered)
EN 13501-1 Adhered Class D, s1, d0
BS 5867-2: Type B Curtains & Drapes

Abrasión: 50.000 Martindale

Colección Aquarius (Camira)

[Ver página web](#)



Composición: 100% Lana virgen

Garantía: 10 Años

Ignifugación: EN 1021 - 1&2 (cigarette & match)
BS 7176 Low Hazard
UNI 9175 Classe 1 IM

Abrasión: 50.000 Martindale

Tapizados

Grupo 5

Sujeto a cambios y diferencias de color. Los colores aquí presentados deben entenderse como aproximados.

Se indican los links a las páginas web de los fabricantes como referencia.

Colección Stamskin (Serge Ferrari)

[Ver página web](#)



Composición: 100% Poliamida

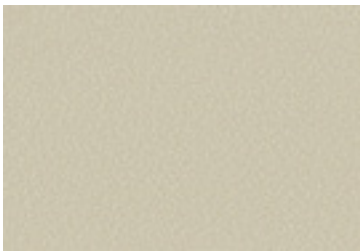
Garantía: 5 años

Ignifugación: M2/NFP92.507
EN 1021.1-1021.2
IMO MSC.307 (88)(201 FTP Code) Annex 1 part 8

Abrasión: 120.000 Martindale

Colección Crisp (Gabriel)

[Ver página web](#)



Composición: 93% Lana de Nueva Zelanda
7% Poliamida

Garantía: N/A

Ignifugación: BS 5852 Part 1 0,1 Cigarette & match
BS 476 Part 7 class II
EN 1021 1&2 Cigarette and Match
Class Uno UNI 9175 Class 1 I EMME
CA TB 117-2013
IMO MSC 307(88) Annex 1 part 8
MED Certificate IMO
ÓNORM A3800-B2-B3825-Q1 UK

Abrasión: 200.000 Martindale

*** N/A: No disponible.

Tapizados

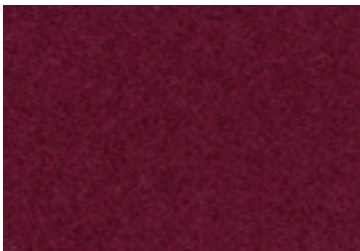
Grupo 6

Sujeto a cambios y diferencias de color. Los colores aquí presentados deben entenderse como aproximados.

Se indican los links a las páginas web de los fabricantes como referencia.

Colección Europost 2 (Gabriel)

[Ver página web](#)



Composición: 100% Lana de Nueva Zelanda

Garantía: N/A

Ignifugación: BS 5852 Part 1 0,1 Cigarette & match
ÖNORM A3800-B2-B3825-Q1 UK
Class Uno UNI 9175 Class 1 I EMME
EN 1021 1&2 Cigarette and Match
IMO MSC 307(88) Annex 1 part 8
MED Certificate IMO
CA TB 117-2013
ASTM E 84 Class II
NFPA 286 Room corner fire test
DIN 4102 - B2
BS 476 Part 7 class I

Abrasión: 50.000 Martindale

*** N/A: No disponible.

Tapizados

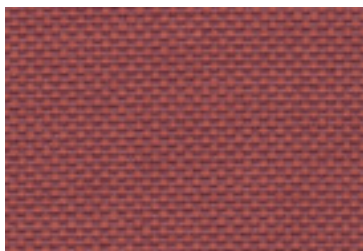
Grupo 7

Sujeto a cambios y diferencias de color. Los colores aquí presentados deben entenderse como aproximados.

Se indican los links a las páginas web de los fabricantes como referencia.

Colección Field 2 (Kvadrat)

[Ver página web](#)



Composición: 100% Trevira CS

Garantía: 10 Años

Ignifugación: NF D 60 013
DIN 4102 B1
BS 5852 Crib 5
SN 198 898 5.2
UNI 9175 1IM
US Cal. Bull. 117-2013
UNI 9177 Classe 1
FAR 25.853
NF P 92 507 M1
IMO FTP Code 2010 Part 8

Abrasión: 80.000 Martindale

Tapizados

Grupo 8

Sujeto a cambios y diferencias de color. Los colores aquí presentados deben entenderse como aproximados.

Se indican los links a las páginas web de los fabricantes como referencia.

Colección Canvas 2 (Kvadrat)

[Ver página web](#)



Composición: 90% Lana
10% Nylon

Garantía: 10 Años

Ignifugación: AS/NZS 1530.3
NFPA 260
BS 5852 ignition source 3
BS 5852 crib 5 with treatment UNI 9175 1IM • US Cal. Bull. 117-2013
IMO FTP Code 2010 Part 8
NF D 60 013
BS 5852 part 1
SN 198 898 5.3 with treatment

Abrasión: 100.000 Martindale

Colección Remix 3 (Kvadrat)

[Ver página web](#)



Composición: 90% Lana
10% Nylon

Garantía: N/A

Ignifugación: BS 5852 ignition source 3
IMO FTP Code 2010 Part 7 with treatment
US Cal. Bull. 117-2013
BS 5852 part 1
AS/NZS 1530.3
NFPA 260
NF D 60 013
BS 5852 crib 5 with treatment
SN 198 898 5.3 with treatment
UNI 9175 1IM
IMO FTP Code 2010 Part 8

Abrasión: 100.000 Martindale

Colección Revive 1 (Kvadrat)

[Ver página web](#)



Composición: 100% Recycled Polyester

Garantía: 10 Años

Ignifugación: UNI 9177 Classe 1
BS 5852 crib 5 with treatment
DIN 4102 B1
SN 198 898 5.3 with treatment
BS 5852 ignition source 3
US Cal. Bull. 117-2013
NF D 60 013 with treatment
UNI 9175 1IM • N/A (131)
IMO FTP Code 2010 Part 8

Abrasión: 60.000 Martindale

*** N/A: No disponible.

Tapizados

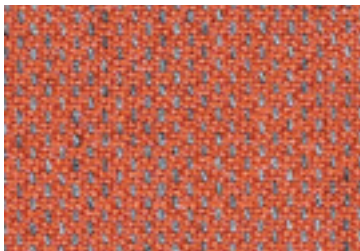
Grupo 9

Sujeto a cambios y diferencias de color. Los colores aquí presentados deben entenderse como aproximados.

Se indican los links a las páginas web de los fabricantes como referencia.

Colección Clara 2 (Kvadrat)

[Ver página web](#)



Composición: 92% Lana
8% Nylon

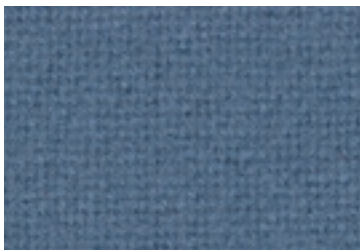
Garantía: 10 años

Ignifugación: NF D 60 013
US Cal. Bull. 117-2013
BS 5852 crib 5 with treatment
UNI 9175 1IM
AS/NZS 3837
IMO FTP Code 2010 Part 8
BS 5852 part 1
NFPA 260

Abrasión: 80.000 Martindale

Colección Tonus 4 (Kvadrat)

[Ver página web](#)



Composición: 90% Lana
10% Nylon

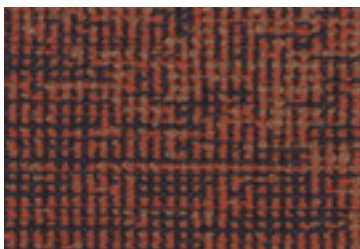
Garantía: 10 años

Ignifugación: US Cal. Bull. 117-2013
SN 198 898 5.3 with treatment
AS/NZS 1530.3
BS 5852 crib 5 with treatment
BS 5852 part 1
N/A (131)
IMO FTP Code 2010 Part 8
UNI 9175 1IM
NF D 60 013
NFPA 260

Abrasión: 100.000 Martindale

Colección Memory 2 (Kvadrat)

[Ver página web](#)



Composición: 100% Trevira cs

Garantía: 10 años

Ignifugación: IMO FTP Code 2010 Part 8
JIS L 1091 A-1 D
NFPA 260
NF D 60 013
UNI 9175 1IM 2013
DIN 4102 B1
UNI 9177 Classe 1
BS 5852 crib 5 with treatment
NF P 92 507 M1
SN 198 898 5.2
US Cal. Bull. 117-2013

Abrasión: 35.000 Martindale

Tapizados

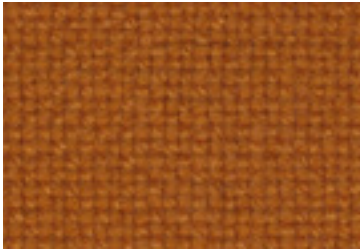
Grupo 9

Sujeto a cambios y diferencias de color. Los colores aquí presentados deben entenderse como aproximados.

Se indican los links a las páginas web de los fabricantes como referencia.

Colección Hallingdal 65 (Kvadrat)

[Ver página web](#)



Composición: 70% Lana
30% Viscosa

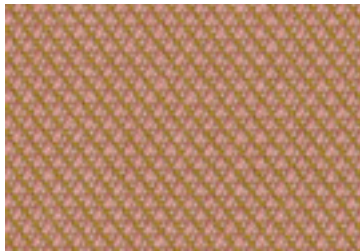
Garantía: 10 Años

Ignifugación: NFPA 260
IMO FTP Code 2010 Part 8
UNI 9175 1IM
NF D 60 013
BS 5852 part 1
BS 5852 Crib 5
AS/NZS 1530.3
BS 5852 ignition source 3
US Cal. Bull. 117-2013

Abrasión: 100.000 Martindale

Colección Steelcut Trio (Kvadrat)

[Ver página web](#)



Composición: 90% Lana
10% Nylon

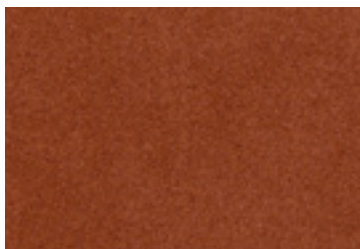
Garantía: 10 Años

Ignifugación: UNI 9175 1IM
BS 5852 part 1
BS 5852 ignition source 3
NF D 60 013
SN 198 898 5.3 with treatment
US Cal. Bull. 117-2013
BS 5852 crib 5 with treatment
IMO FTP Code 2010 Part 8
NFPA 260 • AS/NZS 1530.3

Abrasión: 100.000 Martindale

Colección Comfort+ (Gabriel)

[Ver página web](#)



Composición: 88% Poliéster
12% Poliuretano

Garantía: 10 Años

Ignifugación: EN 1021 1&2 Cigarette and Match
ÖNORM A3800-B2-B3825-Q1 UK
NF P 92-503 M3
CA TB 117-2013

Abrasión: 150.000 Martindale

Tapizados

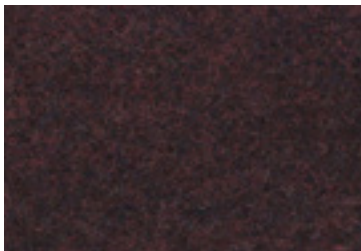
Grupo 10

Sujeto a cambios y diferencias de color. Los colores aquí presentados deben entenderse como aproximados.

Se indican los links a las páginas web de los fabricantes como referencia.

Colección Divina MD (Kvadrat)

[Ver página web](#)



Composición: 100% Lana

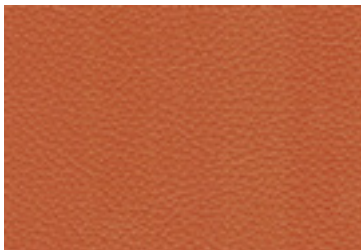
Garantía: 10 Años

Ignifugación: NFPA 260
US Cal. Bull. 117-2013
BS 5852 Crib 5
SN 198 898 5.3 with treatment
IMO FTP Code 2010 Part 8
UNI 9175 1IM
BS 5867 part 2 type B
BS 5852 ignition source 3
NF D 60 013
BS 5852 part 1
AS/NZS 1530.3

Abrasión: 45.000 Martindale

Colección Serie 100 (Antic Cuir)

[Ver página web](#)



Composición: Piel Grabada

Garantía: N/A

Ignifugación: UNE EN 1021-1&2
OMI MSC.61(67), código FTP, Apendice 1, Parte 8, Resolución A.652 (16)

Abrasión: N/A