

## Tapizados

# Grupo 1

Sujeto a cambios y diferencias de color. Los colores aquí presentados deben entenderse como aproximados.

Se indican los links a las páginas web de los fabricantes como referencia.

## Colección Advantage (Camira)

[Ver página web](#)



**Composición:** 60% Polipropileno  
30% Lana  
10% Viscosa

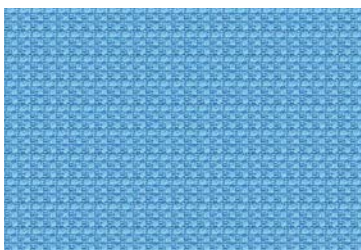
**Ignifugación:** EN 1021 - 1&2  
BS 7176 Low Hazard

**Garantía:** 10 Años

**Abrasión:** 60.000 Martindale

## Colección Manhattan (Camira)

[Ver página web](#)



**Composición:** 100% Recycled Polyester

**Ignifugación:** EN 1021 - 1&2  
BS 7176 Low Hazard  
UNI 9175 Classe 1 IM

**Garantía:** 10 Años

**Abrasión:** 50.000 Martindale

## Colección Phoenix (Camira)

[Ver página web](#)



**Composición:** 100% Polyester

**Ignifugación:** EN 1021 - 1&2  
BS 7176 Low Hazard  
BS 7176 Low Hazard

**Garantía:** 10 Años

**Abrasión:** 100.000 Martindale

## Colección Valencia (Spradling)

[Ver página web](#)



**Composición:** Ext.: 100% Vinilo/Uretano

**Ignifugación:** EN 1021 Parte 1 y 2  
CAL TB 117-2013, Section E  
UNE 23.727-90 1R/M.2  
NF P 92-503/M2  
DIN 4102 B2  
UNI 9175 (1987) / UNI 9175/FA1 (1994) Classe 1.IM (UNO I EMME)  
ÖNORM B 3825, Gruppe 1 - Schwerbrennbares Verhalten  
ÖNORM A 3800 Teil 1, Qualmbildungsklasse Q1 - schwachqualmend

**Garantía:** 10 Años

**Abrasión:** 300.000 Martindale

## Tapizados

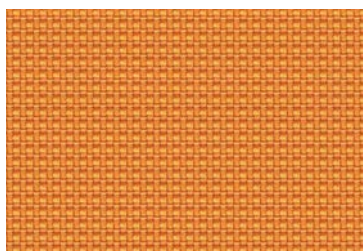
# Grupo 2

Sujeto a cambios y diferencias de color. Los colores aquí presentados deben entenderse como aproximados.

Se indican los links a las páginas web de los fabricantes como referencia.

## Colección Urban (Camira)

[Ver página web](#)



**Composición:** 100% Recycled Polyester

**Garantía:** 10 Años

**Ignifugación:** EN 1021 - 1&2 (cigarette & match)  
BS 7176 Low Hazard  
BS 5852 Ignition Source 5  
BS 7176 Medium Hazard;  
DIN 4102 B1  
ÓNORM A 3800-1 (over CMHR 58kg/m3 Foam)  
UNI 9175 Classe 1 IM

**Abrasión:** 100.000 Martindale

## Colección Xtreme (Camira)

[Ver página web](#)



**Composición:** 100% Recycled Polyester

**Garantía:** 10 Años

**Ignifugación:** EN 1021 - 1&2 (cigarette & match)  
BS 7176 Low Hazard  
BS 5852 Ignition Source 5  
BS 7176 Medium Hazard  
DIN 4102 B1  
NF D 60-013  
ÓNORM B 3825 & A 3800-1 (over 58 kg/m3 CMHR foam)  
UNI 9175 Classe 1 IM  
BS 476 Part 7 Class 1

**Abrasión:** 100.000 Martindale

## Colección X2 (Camira)

[Ver página web](#)



**Composición:** 100% Recycled Polyester

**Garantía:** 10 Años

**Ignifugación:** EN 1021 - 1&2 (cigarette & match)  
BS 7176 Low Hazard  
BS 5852 Ignition Source 5  
BS 7176 Medium Hazard  
DIN 4102 B1  
NF D 60-013  
ÓNORM B 3825 & A 3800-1 (58 kg/m3 CMHR Foam)  
UNI 9175 Classe 1 IM

**Abrasión:** 100.000 Martindale

## Colección Main Line Flax (Camira)

[Ver página web](#)



**Composición:** 75% Lana virgen  
25% Flax

**Garantía:** 10 Años

**Ignifugación:** EN 1021 - 1&2 (cigarette & match)  
BS 7176 Low Hazard  
BS 5852 Ignition Source 5  
BS 7176 Medium Hazard  
NF D 60-013  
ÓNORM B 3825 & A 3800-1 (58kg/m3 CMHR Foam)  
UNI 9175 Classe 1 IM  
BS 5867-2: Type B Curtains & Drapes

**Abrasión:** 50.000 Martindale

## Tapizados

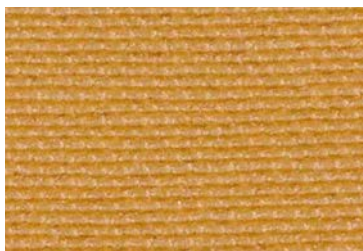
# Grupo 2

Sujeto a cambios y diferencias de color. Los colores aquí presentados deben entenderse como aproximados.

Se indican los links a las páginas web de los fabricantes como referencia.

## Colección Sivertex (Spradling)

[Ver página web](#)



**Composición:** Exterior: 100% Vinilo/Uretano

**Garantía:** N/A

**Ignifugación:** EN 1021 Parte 1 y 2  
CAL TB 117-2013, Section E  
UNE 23.727-90 1R/M.2  
NF P 92-503/M2  
DIN 4102 B2  
UNI 9175 (1987) / UNI 9175/FA1 (1994) Classe 1.IM (UNO I EMME)  
ÖNORM B 3825, Gruppe 1 - Schwerbrennbares Verhalten  
ÖNORM A 3800 Teil 1, Qualmbildungsklasse Q1 - schwachqualmend

**Abrasión:** 300.000 Martindale

## Colección Nature (Alonso Mercader)

[Ver página web](#)



**Composición:** 100% Poliuretano

**Garantía:** N/A

**Ignifugación:** EN 1021 - 1&2

**Abrasión:** 200.000 Martindale

\*\*\* N/A: No disponible.

## Tapizados

# Grupo 3

Sujeto a cambios y diferencias de color. Los colores aquí presentados deben entenderse como aproximados.

Se indican los links a las páginas web de los fabricantes como referencia.

## Colección Step (Gabriel)

[Ver página web](#)



**Composición:** 100% Trevira cs

**Garantía:** N/A

**Ignifugación:** IMO MSC 307(88) Annex 1 part 8  
MED Certificate IMO  
DIN 4102 - B1  
NFP 92-503/504/505 M1  
EN 1021 1&2 Cigarette and Match  
BS 5852 Crib 5  
ÖNORM A3800-B1-B3825-Q1 UK  
FAR/JAR 25.853 (a) (i) (ii)  
BS 7176 Medium hazard  
AM 18 - NF D 60-013-(only for fabric)  
CA TB 117-2013  
Class Uno UNI 9175 Class 1 | EMME  
DIN EN 13501-1 B-s1,d0

**Abrasión:** 100.000 Martindale

## Colección Medley (Gabriel)

[Ver página web](#)



**Composición:** 100% Poliester

**Garantía:** 10 Años

**Ignifugación:** BS EN 1021 1&2 Cigarette and Match  
BS 476 Part 7 class II  
Class Uno UNI 9174 - UNI 8457  
ÖNORM A3800-B2-B3825-Q1 UK  
CA TB 117-2013  
ASTM E 84 Class I

**Abrasión:** 75.000 Martindale

\*\*\* N/A: No disponible.

## Tapizados

# Grupo 4

Sujeto a cambios y diferencias de color. Los colores aquí presentados deben entenderse como aproximados.

Se indican los links a las páginas web de los fabricantes como referencia.

## Colección Atlantic (Gabriel)

[Ver página web](#)



**Composición:** 100% Poliéster

**Garantía:** N/A

**Ignifugación:** CA TB 117-2013  
ASTM E 84 Class I  
ÖNORM A3800-B1-B3825-Q1 UK  
BS EN 1021-1&2 Cigarette and Match

**Abrasión:** 110.000 Martindale

## Colección Blazer (Camira)

[Ver página web](#)



**Composición:** 100% Lana virgen

**Garantía:** 10 Años

**Ignifugación:** EN 1021 - 1&2 (cigarette & match)  
BS 7176 Low Hazard  
NF D 60-013  
ÖNORM B 3825 & A 3800-1 (58kg/m3 CMHR Foam)  
UNI 9175 Classe 1 IM  
BS 476 Part 7 Class 1 (Adhered)  
EN 13501-1 Adhered Class D, s1, d0  
BS 5867-2: Type B Curtains & Drapes

**Abrasión:** 50.000 Martindale

## Colección Aquarius (Camira)

[Ver página web](#)



**Composición:** 100% Lana virgen

**Garantía:** 10 Años

**Ignifugación:** EN 1021 - 1&2 (cigarette & match)  
BS 7176 Low Hazard  
UNI 9175 Classe 1 IM

**Abrasión:** 50.000 Martindale

## Colección Stamskin (Serge Ferrari)

[Ver página web](#)



**Composición:** 100% Poliamida

**Garantía:** 5 años

**Ignifugación:** M2/NFP92.507  
EN 1021.1-1021.2  
IMO MSC.307 (88)(201 FTP Code) Annex 1 part 8

**Abrasión:** 120.000 Martindale

\*\*\* N/A: No disponible.

## Tapizados

# Grupo 5

Sujeto a cambios y diferencias de color. Los colores aquí presentados deben entenderse como aproximados.

Se indican los links a las páginas web de los fabricantes como referencia.

## Colección Fame (Gabriel)

[Ver página web](#)



**Composición:** 95% Lana de Nueva Zelanda  
5% Poliamida

**Garantía:** N/A

**Ignifugación:** EN 1021-1&2 Cigarette and Match  
BS 5852 Crib 5  
CA TB 117-2013  
Class Uno UNI 9175 Class 1 I EMME  
AM 18 - NF D 60-013-(only for fabric)  
BS 5852 Part 1 0,1 Cigarette & match  
ÖNORM A3800-B1-B3825-Q1 UK  
IMO MSC 307(88) Annex 1 part 8  
MED Certificate IMO  
BS 476 Part 7 class I

**Abrasión:** 200.000 Martindale

\*\*\* N/A: No disponible.

## Tapizados

# Grupo 6

Sujeto a cambios y diferencias de color. Los colores aquí presentados deben entenderse como aproximados.

Se indican los links a las páginas web de los fabricantes como referencia.

## Collection Step Melange (Gabriel)

[Ver página web](#)



**Composición:** 100% Trevira cs

**Garantía:** N/A

**Ignifugación:** IMO MSC 307(88) Annex 1 part 8  
MED Certificate IMO  
DIN 4102 - B1  
NFP 92-503/504/505 M1  
EN 1021 1&2 Cigarette and Match  
BS 5852 Crib 5  
ÖNORM A3800-B1-B3825-Q1 UK  
FAR/JAR 25.853 (a) (i) (ii)  
BS 7176 Medium hazard  
AM 18 - NF D 60-013-(only for fabric)  
CA TB 117-2013  
Class Uno UNI 9175 Class 1 | EMME  
DIN EN 13501-1 B-s1,d0

**Abrasión:** 100.000 Martindale

\*\*\* N/A: No disponible.

# Tapizados

## Grupo 7

Sujeto a cambios y diferencias de color. Los colores aquí presentados deben entenderse como aproximados.

Se indican los links a las páginas web de los fabricantes como referencia.

### Colección Field 2 (Kvadrat)

[Ver página web](#)



**Composición:** 100% Trevira CS

**Garantía:** 10 Años

**Ignifugación:** NF D 60 013  
DIN 4102 B1  
BS 5852 Crib 5  
SN 198 898 5.2  
UNI 9175 1IM  
US Cal. Bull. 117-2013  
UNI 9177 Classe 1  
FAR 25.853  
NF P 92 507 M1  
IMO FTP Code 2010 Part 8

**Abrasión:** 80.000 Martindale



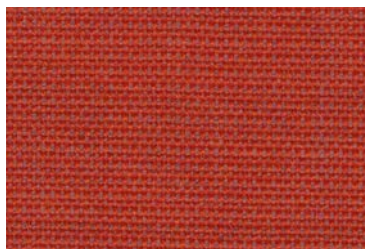
## Tapizados

# Grupo 8

Se indican los links a las páginas web de los fabricantes como referencia.

## Colección Canvas 2 (Kvadrat)

[Ver página web](#)



**Composición:** 90% Lana  
10% Nylon

**Garantía:** 10 Años

**Ignifugación:** AS/NZS 1530.3  
NFPA 260  
BS 5852 ignition source 3  
BS 5852 crib 5 with treatment UNI 9175 1IM • US Cal. Bull. 117-2013  
IMO FTP Code 2010 Part 8  
NF D 60 013  
BS 5852 part 1  
SN 198 898 5.3 with treatment

**Abrasión:** 100.000 Martindale

## Colección Remix 3 (Kvadrat)

[Ver página web](#)



**Composición:** 90% Lana  
10% Nylon

**Garantía:** N/A

**Ignifugación:** BS 5852 ignition source 3  
IMO FTP Code 2010 Part 7 with treatment  
US Cal. Bull. 117-2013  
BS 5852 part 1  
AS/NZS 1530.3  
NFPA 260  
NF D 60 013  
BS 5852 crib 5 with treatment  
SN 198 898 5.3 with treatment  
UNI 9175 1IM  
IMO FTP Code 2010 Part 8

**Abrasión:** 100.000 Martindale

## Colección Revive 1 (Kvadrat)

[Ver página web](#)



**Composición:** 100% Recycled Polyester

**Garantía:** 10 Años

**Ignifugación:** UNI 9177 Classe 1  
BS 5852 crib 5 with treatment  
DIN 4102 B1  
SN 198 898 5.3 with treatment  
BS 5852 ignition source 3  
US Cal. Bull. 117-2013  
NF D 60 013 with treatment  
UNI 9175 1IM • N/A (131)  
IMO FTP Code 2010 Part 8

**Abrasión:** 60.000 Martindale

\*\*\* N/A: No disponible.

## Tapizados

# Grupo 8

Sujeto a cambios y diferencias de color. Los colores aquí presentados deben entenderse como aproximados.

Se indican los links a las páginas web de los fabricantes como referencia.

## Colección Crisp (Gabriel)

[Ver página web](#)



**Composición:** 93% Lana de Nueva Zelanda  
7% Poliamida

**Garantía:** N/A

**Ignifugación:** BS 5852 Part 1 0,1 Cigarette & match  
BS 476 Part 7 class II  
EN 1021 1&2 Cigarette and Match  
Class Uno UNI 9175 Class 1 I EMME  
CA TB 117-2013  
IMO MSC 307(88) Annex 1 part 8  
MED Certificate IMO  
ÓNORM A3800-B2-B3825-Q1 UK

**Abrasión:** 200.000 Martindale

\*\*\* N/A: No disponible.

## Tapizados

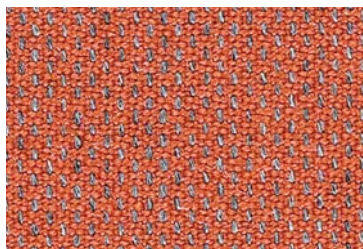
# Grupo 9

Sujeto a cambios y diferencias de color. Los colores aquí presentados deben entenderse como aproximados.

Se indican los links a las páginas web de los fabricantes como referencia.

## Colección Clara 2 (Kvadrat)

[Ver página web](#)



**Composición:** 92% Lana  
8% Nylon

**Garantía:** 10 años

**Ignifugación:** NF D 60 013  
US Cal. Bull. 117-2013  
BS 5852 crib 5 with treatment  
UNI 9175 1IM  
AS/NZS 3837  
IMO FTP Code 2010 Part 8  
BS 5852 part 1  
NFPA 260

**Abrasión:** 80.000 Martindale

## Colección Tonus 4 (Kvadrat)

[Ver página web](#)



**Composición:** 90% Lana  
10% Nylon

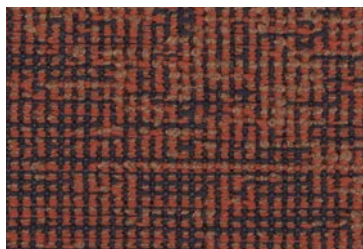
**Garantía:** 10 años

**Ignifugación:** US Cal. Bull. 117-2013  
SN 198 898 5.3 with treatment  
AS/NZS 1530.3  
BS 5852 crib 5 with treatment  
BS 5852 part 1  
N/A (131)  
IMO FTP Code 2010 Part 8  
UNI 9175 1IM  
NF D 60 013  
NFPA 260

**Abrasión:** 100.000 Martindale

## Colección Memory 2 (Kvadrat)

[Ver página web](#)



**Composición:** 100% Trevira cs

**Garantía:** 10 años

**Ignifugación:** IMO FTP Code 2010 Part 8  
JIS L 1091 A-1 D  
NFPA 260  
NF D 60 013  
UNI 9175 1IM 2013  
DIN 4102 B1  
UNI 9177 Classe 1  
BS 5852 crib 5 with treatment  
NF P 92 507 M1  
SN 198 898 5.2  
US Cal. Bull. 117-2013

**Abrasión:** 35.000 Martindale

## Tapizados

# Grupo 9

Sujeto a cambios y diferencias de color. Los colores aquí presentados deben entenderse como aproximados.

Se indican los links a las páginas web de los fabricantes como referencia.

## Colección Hallingdal 65 (Kvadrat)

[Ver página web](#)



**Composición:** 70% Lana  
30% Viscosa

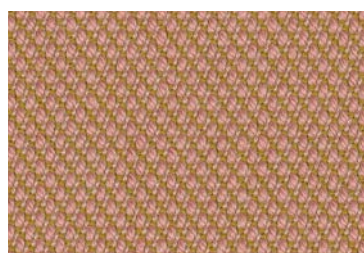
**Garantía:** 10 Años

**Ignifugación:** NFPA 260  
IMO FTP Code 2010 Part 8  
UNI 9175 1IM  
NF D 60 013  
BS 5852 part 1  
BS 5852 Crib 5  
AS/NZS 1530.3  
BS 5852 ignition source 3  
US Cal. Bull. 117-2013

**Abrasión:** 100.000 Martindale

## Colección Steelcut Trio (Kvadrat)

[Ver página web](#)



**Composición:** 90% Lana  
10% Nylon

**Garantía:** 10 Años

**Ignifugación:** UNI 9175 1IM  
BS 5852 part 1  
BS 5852 ignition source 3  
NF D 60 013  
SN 198 898 5.3 with treatment  
US Cal. Bull. 117-2013  
BS 5852 crib 5 with treatment  
IMO FTP Code 2010 Part 8  
NFPA 260 • AS/NZS 1530.3

**Abrasión:** 100.000 Martindale

## Colección Europost 2 (Gabriel)

[Ver página web](#)



**Composición:** 100% Lana de Nueva Zelanda

**Garantía:** N/A

**Ignifugación:** BS 5852 Part 1 0,1 Cigarette & match  
ÖNORM A3800-B2-B3825-Q1 UK  
Class Uno UNI 9175 Class 1 I EMME  
EN 1021 1&2 Cigarette and Match  
IMO MSC 307(88) Annex 1 part 8  
MED Certificate IMO  
CA TB 117-2013  
ASTM E 84 Class II  
NFPA 286 Room corner fire test  
DIN 4102 - B2  
BS 476 Part 7 class I

**Abrasión:** 50.000 Martindale

\*\*\* N/A: No disponible.

## Tapizados

# Grupo 10

Sujeto a cambios y diferencias de color. Los colores aquí presentados deben entenderse como aproximados.

Se indican los links a las páginas web de los fabricantes como referencia.

## Colección Serie 100 (Antic Cuir)

[Ver página web](#)



**Composición:** Piel Grabada

**Garantía:** N/A

**Ignifugación:** UNE EN 1021-1&2  
OMI MSC.61(67), código FTP, Apéndice 1, Parte 8, Resolución A.652 (16)

**Abrasión:** N/A

## Colección Divina MD (Kvadrat)

[Ver página web](#)



**Composición:** 100% Lana

**Garantía:** 10 Años

**Ignifugación:** NFPA 260  
US Cal. Bull. 117-2013  
BS 5852 Crib 5  
SN 198 898 5.3 with treatment  
IMO FTP Code 2010 Part 8  
UNI 9175 1IM  
BS 5867 part 2 type B  
BS 5852 ignition source 3  
NF D 60 013  
BS 5852 part 1  
AS/NZS 1530.3

**Abrasión:** 45.000 Martindale

## Colección Comfort+ (Gabriel)

[Ver página web](#)



**Composición:** 88% Poliéster  
12% Poliuretano

**Garantía:** 10 Años

**Ignifugación:** EN 1021 1&2 Cigarette and Match  
ÖNORM A3800-B2-B3825-Q1 UK  
NF P 92-503 M3  
CA TB 117-2013

**Abrasión:** 150.000 Martindale

\*\*\* N/A: No disponible.