

TECHNISCHE BESCHREIBUNG

Produkt : LORCA Besprechungstisch

Design : Abad diseño

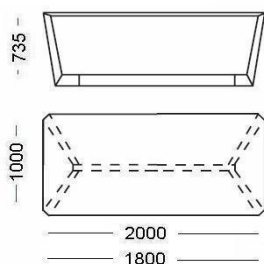


Technische Beschreibung:

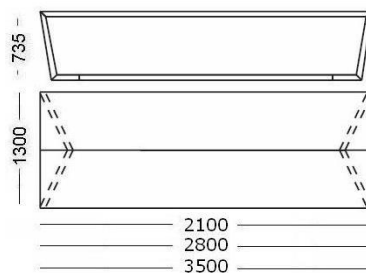
Platte: Spanplatte furniert oder lackiert, 31 mm stark, 10 mm abgeschrägte Kanten

Beine: Massivholz furniert oder lackiert 70x40mm.

Rahmen: Stahlrohr aus Metall, Epoxy lackiert.



Besprechungstisch mit einer Platte
180x100 cm
200x100 cm

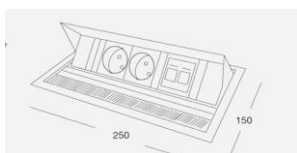


Besprechungstisch mit zwei Platten
210x130 cm
280x130 cm
350x130 cm

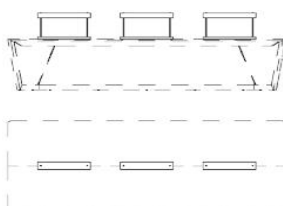
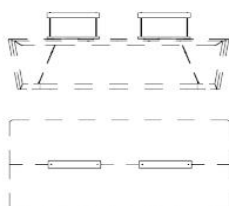
Komponenten :



Kabelhalter :
Stahlwanne Epoxy lackiert.



Stromanschluß :
2 Schukosteckdosen und 2 Datenanschlüsse.
25x15 cm.



Beleuchtung
Ohne trennpaneel