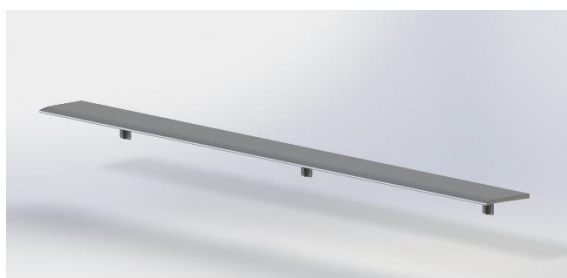


TECHNISCHE BESCHREIBUNG

Produkt: AERO auf Stufen mit Wandaufhängung

Design: Lievore Altherr Molina



Technische Beschreibung:

Gezogene Aluminiumprofile mit geriffelter Oberfläche, leicht gewölbt.

Seitenabdeckung aus Laser geschnittenem Edelstahl.

Ausgestattet zur Wandmontage.

